

● UN NUEVO ESCENARIO NACIONAL QUE EXPUSO LA CAPACIDAD DE ADMINISTRAR DE LOS GOBERNADORES

FOTOS POLITIKON CHACO

Recaudación de provincias mejoradas en la era Milei: Corrientes, en el "club de las 7"

La recaudación propia de las provincias y la Ciudad de Buenos Aires mostró en 2025 una mejora frente al año anterior, pero aún no logra recuperar los niveles previos al cambio de gestión nacional. Según un informe de la consultora Politikon Chaco, sólo siete de las 21 jurisdicciones relevadas tuvieron en 2025 ingresos reales superiores a los de 2023, mientras que las otras 14 quedaron por debajo.

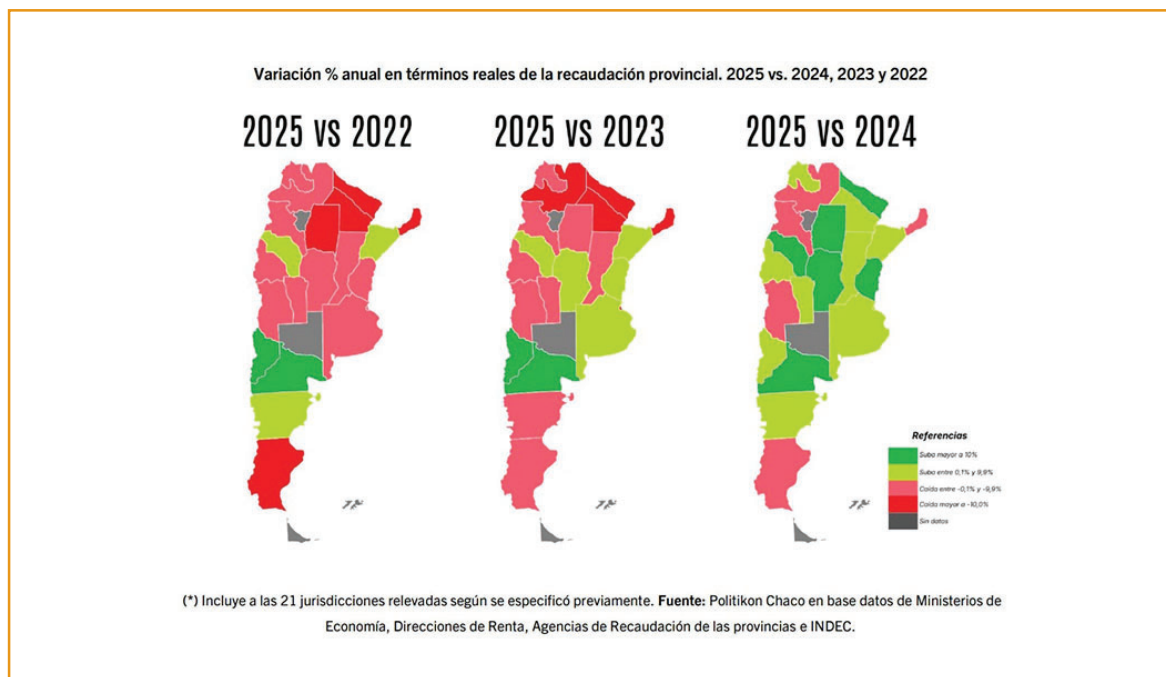
El estudio, basado en datos disponibles hasta diciembre de 2025, señala que las 21 jurisdicciones analizadas totalizaron 40,67 billones de pesos. En términos reales, esto implicó un crecimiento del 3,4 por ciento frente a 2024. Sin embargo, cuando la

comparación se realiza contra 2023, el escenario es negativo: la recaudación consolidada se ubicó un 4,1 por ciento por debajo de dicho año.

GANADORES Y PERDEDORES

El dato central del informe destaca una alta heterogeneidad. Mientras que Río Negro logró un pico de crecimiento del 25,3 por ciento respecto a 2023, la Ciudad Autónoma de Buenos Aires (Caba) se situó en el otro extremo, con una caída del 16,4 por ciento.

Además de Río Negro, las jurisdicciones que lograron crecer en comparación a 2023 -antes de la llegada de Javier Milei- fueron Neuquén, Buenos Ai-



res, Córdoba, La Rioja, provincias mostraron re- 0,2 por siones (-6,9) y Salta (-7,2),
Entre Ríos y Corrientes. trocesos reales en 2025 ciento), Catamarca (- siendo esta última la de
En contraste, cinco frente a 2024: Mendoza (- 1,4), Santa Cruz (-6,1), Mí- mayor caída.

Dependencia fiscal: pocos se salvan

El informe también aborda la autonomía fiscal, comparando la recaudación propia con las transferencias automáticas de origen nacional. Solo tres distritos exhiben una recaudación local superior a los envíos de la Nación en pesos corrientes: Caba (839,9 por ciento), Neuquén (171,4 por ciento) y la provincia de Buenos Aires (101,9 por ciento). El resto de las provincias siguen dependiendo, en mayor o menor medida, de la coparticipación, con casos extremos como Formosa, donde la recaudación propia apenas representa el 8,1 por ciento de lo que recibe de Nación. El escenario fiscal argentino de 2025, según Politikon Chaco, es una mezcla de resiliencia y vulnerabilidad. Mientras algunas provincias logran sortear el temporal y consolidar sus ingresos, la mayoría aún transita un camino de recuperación incompleta, a la espera de un despegue económico que permita a la recaudación propia alcanzar los niveles previos a la turbulencia política y económica que marcó el fin de la gestión anterior y el inicio de la actual.

Foco en Corrientes: desempeño fiscal

De acuerdo al informe de Politikon, la provincia de Corrientes se destaca como uno de los pocos distritos que logró atravesar la transición de gobierno con números positivos en comparación con la etapa previa.

Variable analizada	Resultado para la Provincia
Comparativa vs 2023	Integra el grupo de las únicas 7 provincias con crecimiento real.
Variación Interanual (2025 vs 2024)	Crecimiento real del 7,1 por ciento.
Desempeño en Ingresos Brutos	Se ubica dentro de las jurisdicciones con variaciones positivas.
Autonomía Fiscal	Recaudación propia superior al 8,1 por ciento de Formosa, aunque dependiente de transferencias nacionales.

Radiografía de los impuestos

El impuesto sobre los Ingresos Brutos continúa siendo el principal tributo provincial, explicando el 78,6 por ciento de la recaudación total. No obstante, fue el único que mostró una baja en el consolidado anual, con un descenso real del 1,1 por ciento. En contraste, otros tributos mostraron recuperacio-

nes significativas en términos reales durante 2025:
• Impuesto a los Sellos: registró una expansión del 31,0 por ciento.
• Impuesto Automotor: creció un 22,0 por ciento.
• Impuesto Inmobiliario: mostró un incremento del 15,5 por ciento.